

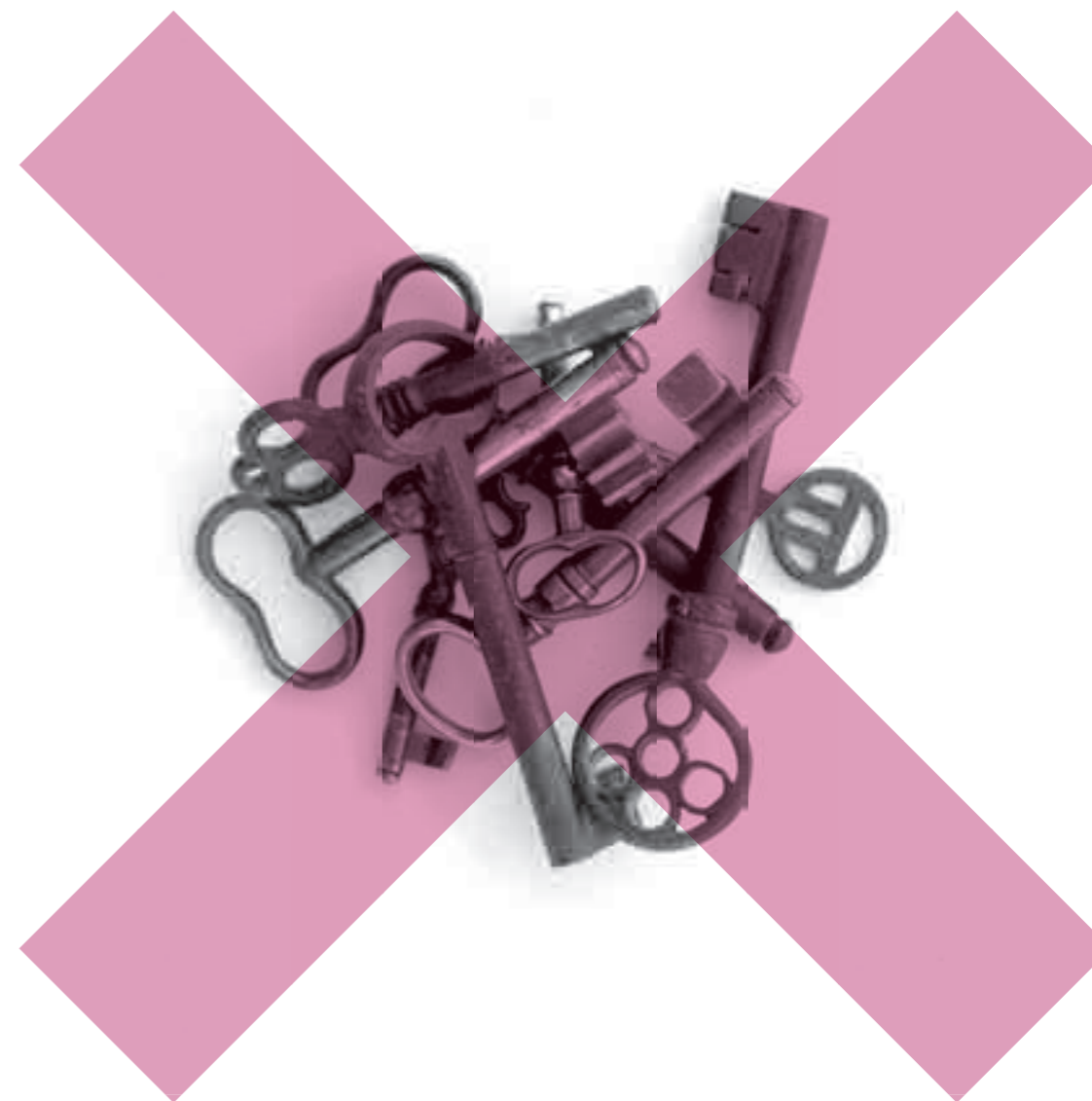
# Identità visiva

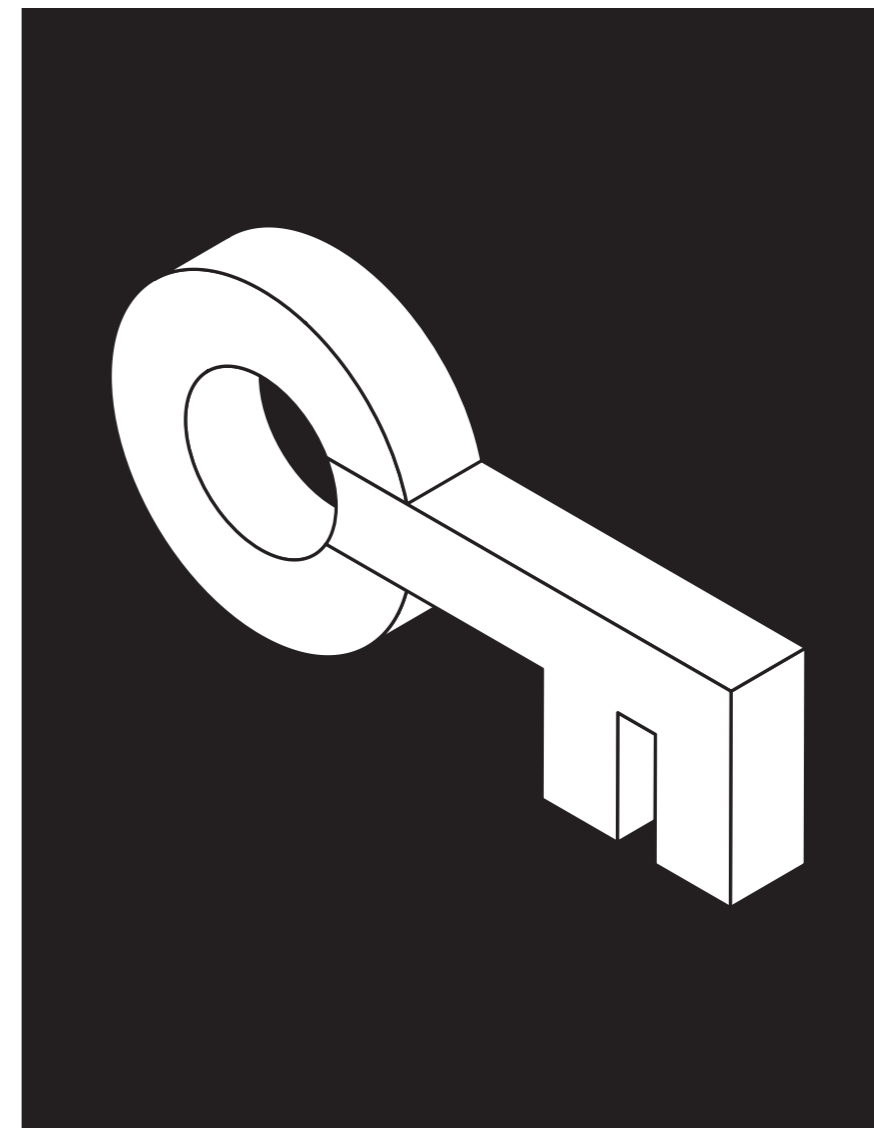
Comunicare Fisica 2007

## Passepartout

La ricerca di una nuova chiave  
per la comunicazione scientifica:  
Comunicare Fisica.

Un *passpartout* che possa avviare  
il dialogo tra i ricercatori e la gente,  
far comprendere fenomeni  
complessi con il contatto diretto  
e la sperimentazione in prima  
persona. Un coinvolgimento e una  
comprensione aiutati da tutti i sensi.



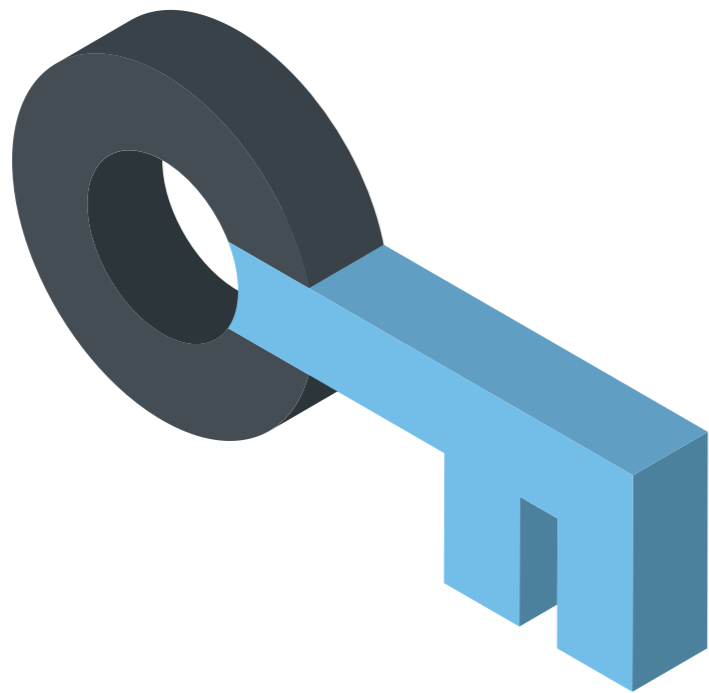


Le iniziali di Comunicare Fisica,  
disegnate in assonometria isometrica,  
costruiscono il *passepertout*,  
marchio della conferenza.

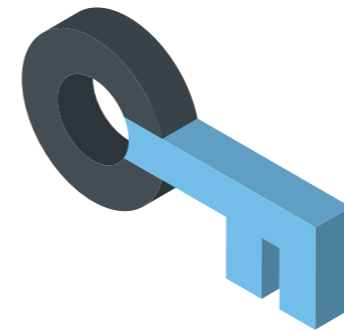
## Declinazioni

In questa pagina, *passpartout* il marchio di Comunicare Fisica nella versione a colori.

A fianco sono rappresentate le due declinazioni del marchio, *colour* e *gray*, oltre alla misura minima consentita.



passpartout  
versione COLOUR



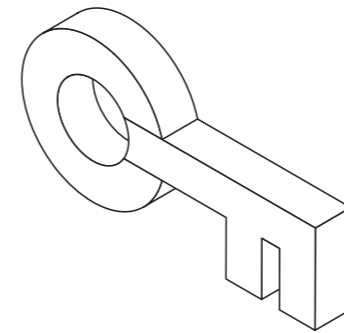
COMUNICARE  
FISICA.07

v. 1.0 C



COMUNICARE  
FISICA.07

misura di base  
≥ 25 mm



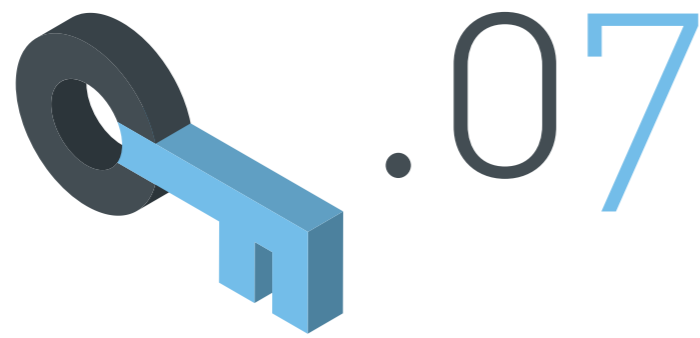
COMUNICARE  
FISICA.07

v. 1.0 G



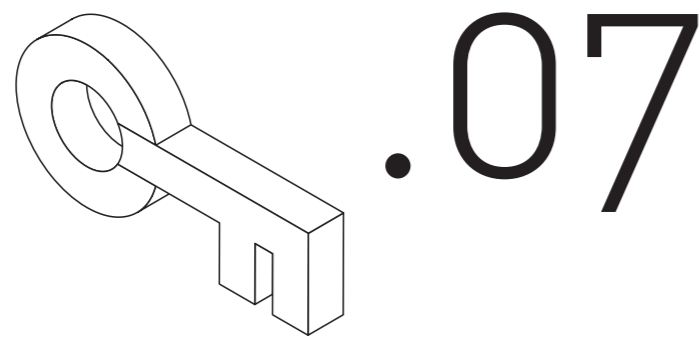
COMUNICARE  
FISICA.07

misura di base  
≥ 20 mm



misura di base  
≥ 15 mm

v. 2.0 C

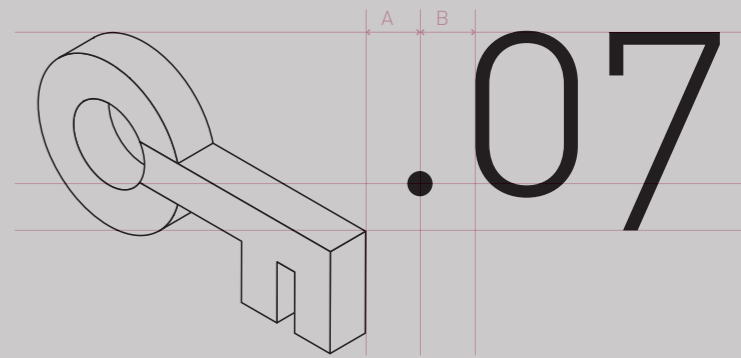


misura di base  
≥ 12 mm

v. 2.0 G

## Costruzione

I logotipi vanno allineati ai pittogrammi secondo le guide sotto illustrate. Il rapporto tra logotipo e pittogramma deve essere mantenuto costante al variare della dimensione di utilizzo.



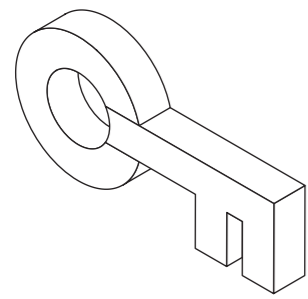
misura A=B



misura C=D

## Colore

In queste pagine vengono riportati i valori cromatici da utilizzare nei diversi spazi colore RGB, CMYK e scala di grigio. Vengono forniti inoltre i colori pantone da utilizzare per la stampa offset dei materiali della conferenza.



# COMUNICARE FISICA.07

### PANTONE

black c

### CMYK

0 / 0 / 0 / 100

### GRAY

100

### RGB

0 / 0 / 0



	PANTONE	CMYK	GRAY	RGB
A	cool gray 11 c + 30 K	20 / 5 / 5 / 90	-	21 / 23 / 23
B	cool gray 11 c + 20 K	20 / 5 / 5 / 85	-	30 / 33 / 33
C	cool gray 11 c	20 / 5 / 5 / 80	-	41 / 45 / 45
D	292 c	50 / 0 / 0 / 10	-	130 / 190 / 215
E	292 c + 30 K	50 / 10 / 0 / 40	-	75 / 112 / 130
F	292 c + 20 K	50 / 10 / 0 / 20	-	100 / 150 / 170

## Tipografia

Il carattere tipografico di Comunicare Fisica è il Din, progettato nell'anno 1995 da Albert-Jan Pool. Il designer olandese, classe 1960, disegna un carattere moderno e rigoroso versatile nei differenti pesi. La preferenza accordata a questo carattere per l'immagine di Comunicare Fisica deriva dalla sua modernità e dalla dignità del disegno, che si presenta deciso, ma allo stesso tempo raffinato e discreto. I pesi scelti sono il light, light alternate, medium.

# Din light

Aa Bb Cc Dd Ee Ff Gg Hh Ii Jj Kk Ll Mm Nn

Oo Pp Qq Rr Ss Tt Uu Vv Ww Xx Yy Zz

Áá Ââ Àà Ää Ãã Åå Çç Éé Êê Èè Ëë Íí Îî Ïï

Ññ Óó Ôô Òò Öö Õõ Úú Ûû Ùù Üü Šš Ýý Ÿÿ Žž

0 1 2 3 4 5 6 7 8 9 ½ √ ¼ Δ ◇ ¹ º ³ ¼ % ‰ ∞ ≠ #

\* ' ^ ` " " " \_ \_ — ± ÷ / < > ~ - x + - , ; , , , , / ! : ; ↓ = ↑ ? ! « » ( ) { } [ \ ]

... ¡ ¨ ^ ~ ~ ~ ~ ~ ° , " " " , ~ ð ð ð ð ð ð ð ð ¾ \$ & + † € £ § • ¶ β ® © ™

Æ Ø ø ∞ f ¥ μ ð º æ ç ð œ œ f i l ‡ † √ ∑ ∏ ∏ ∏ ∏ ∏ ∏

# Din medium

Aa Bb Cc Dd Ee Ff Gg Hh Ii Jj Kk Ll Mm Nn

Oo Pp Qq Rr Ss Tt Uu Vv Ww Xx Yy Zz

Áá Ââ Àà Ää Ãã Åå Çç Éé Êê Èè Ëë Íí Îî Ïï

Ññ Óó Ôô Òò Öö Õõ Úú Ûû Ùù Üü Šš Ýý Ÿÿ Žž

0 1 2 3 4 5 6 7 8 9 ½ √ ¼ Δ ◇ ¹ º ³ ¼ % ‰ ∞ ≠ #

\* ' ^ ` " " " \_ \_ — ± ÷ / < > ~ - x + - , ; , , , , / ! : ; ← = → ? ! « » ( ) { } [ \ ]

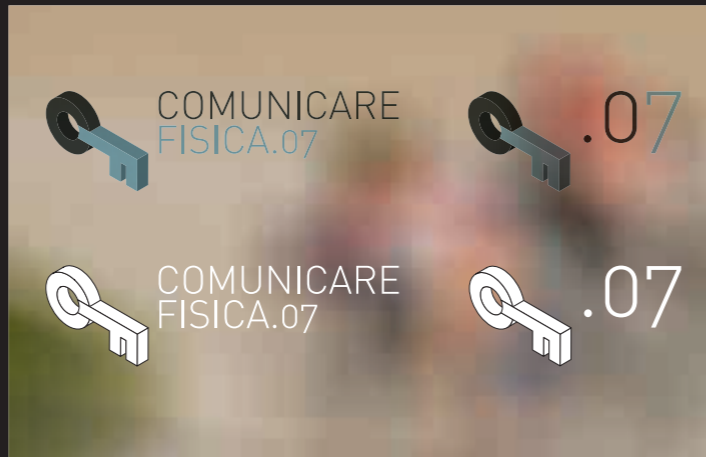
... ¡ ¨ ^ ~ ~ ~ ~ ~ ° , " " " , ~ ð ð ð ð ð ð ð ð ¾ \$ & + † € £ § • ¶ β ® © ™

Æ Ø ø ∞ f ¥ μ ð º æ ç ð œ œ f i l ‡ † √ ∑ ∏ ∏ ∏ ∏ ∏ ∏

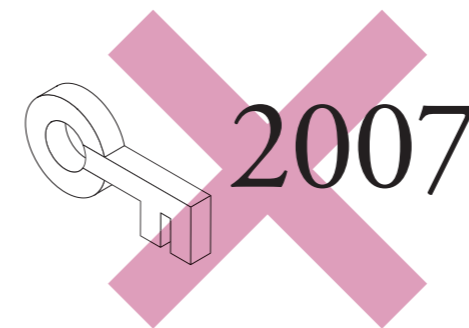
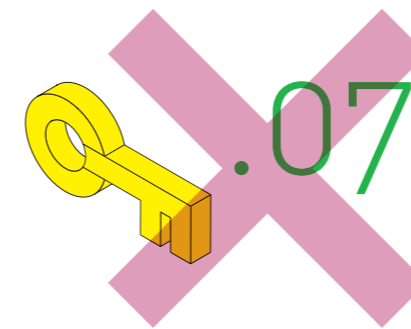
## Uso corretto

In questa pagina vengono illustrati degli esempi di uso corretto del marchio su fondi di colore chiaro, scuro, in positivo/negativo e su fotografie.

Nella pagina a fianco, al contrario, sono evidenziate alcune modalità di utilizzo ritenute scorrette e perciò non ammesse.



## Uso scorretto





progetto grafico / fotografie  
marco stulle

via settefontane 64  
I-34139 trieste

t +39 040 397576  
m +39 347 8468081

[info@marcostulle.net](mailto:info@marcostulle.net)  
[www.marcostulle.net](http://www.marcostulle.net)